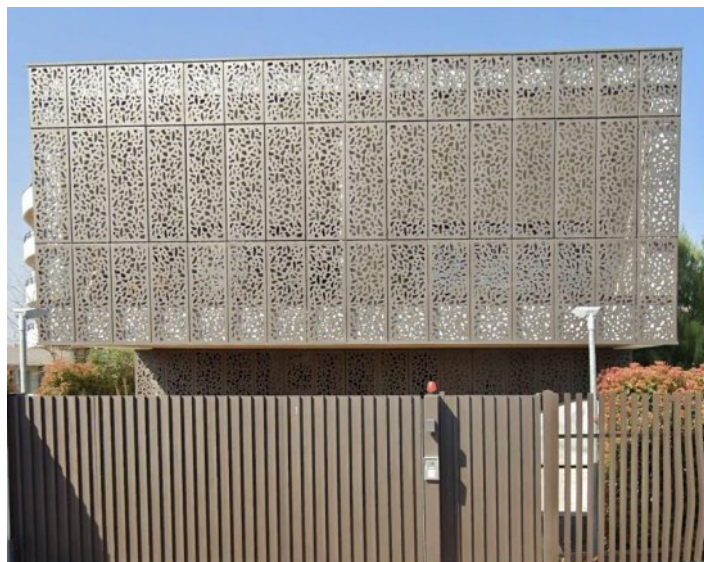




**Votre conseiller : Maëlys COLLIN**  
**Saint Raphael**  
 26 place sadi carnot  
 83700 ST RAPHAEL  
 maelys.collin.2119@agencetest.com  
 Tél : 03.74.09.03.74  
 Tél : 06.06.29.29.06  
 www.demo2.pilotim.com www.demo1.pilotim.com



**A VENDRE**  
**TYPE 6**  
**153.15 m<sup>2</sup>**

**FREJUS**

**989 000 €**

## REFERENCE






Référence : **506429**

## DESCRIPTION



Fréjus, à proximité du Canal, Bien original et atypique, accolé d'un côté, d'une surface de 153m<sup>2</sup> sur 2 niveaux, et 3ième composé d'un Solarium de 63.70m<sup>2</sup> : Au rdc, entrée, chambre avec placard et salle de douche privative, wc, dégagement desservant 2 autres chambres avec chacune sa salle de douche privative et wc en plus pour une, A l'étage cuisine ouverte sur séjour de 35.50m<sup>2</sup>, donnant sur une terrasse de 19m<sup>2</sup>, exposée au sud une chambre avec une salle de douche privative, wc séparé, la deuxième avec salle de douche et wc, stationnements sécurité

Les informations sur les risques auxquels ce bien est exposé sont disponibles sur le site Géorisques : [www.georisques.gouv.fr](http://www.georisques.gouv.fr)

## CARACTERISTIQUES


-  **Surface de 153.15 m<sup>2</sup>**
-  **6 pièces**
-  **5 chambres**
-  **5 salles**
-  **2 stationnements**

## CLASSE ENERGIE ET CLASSE CLIMAT

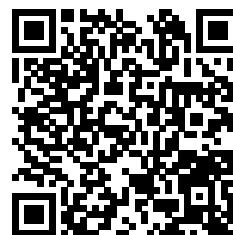
|  |  |
|--|--|
| Consommation énergétique   | Emission de gaz à effet de serre   |
|  24 kWhEP/m2.an |  1 kgeq CO2/m2.an |

DPE ANCIENNE VERSION

## CONNEXION INTERNET

 Fibre : plus de 1 Gbit/s  
 Câble : plus de 1 Gbit/s

## VOIR L'ANNONCE SUR NOTRE SITE INTERNET



## SURFACES DETAILLEES

|                               |  |
|-------------------------------|--|
| Hall d'entrée :               | 9.6 m <sup>2</sup>                               |
| Chambre 1 :                   | 13.5 m <sup>2</sup>                              |
| Salle d'eau :                 | 2.5 m <sup>2</sup>                               |
| Degagement :                  | 6.6 m <sup>2</sup> (utile : 0.3 m <sup>2</sup> ) |
| Wc :                          | 1.3 m <sup>2</sup>                               |
| Chambre 2 :                   | 9.9 m <sup>2</sup>                               |
| Salle d'eau :                 | 2.4 m <sup>2</sup>                               |
| Chambre 3 :                   | 18 m <sup>2</sup>                                |
| Salle d'eau avec wc :         | 5.2 m <sup>2</sup>                               |
| Degagement :                  | 3.8 m <sup>2</sup> (utile : 0.3 m <sup>2</sup> ) |
| Séjour avec cuisine ouverte : | 35.5 m <sup>2</sup>                              |
| Degagement :                  | 5.3 m <sup>2</sup>                               |
| Wc :                          | 1.3 m <sup>2</sup>                               |
| Chambre 4 :                   | 8.4 m <sup>2</sup>                               |
| Salle d'eau :                 | 2 m <sup>2</sup>                                 |
| Chambre 5 :                   | 21.5 m <sup>2</sup>                              |
| Salle de bains avec wc :      | 5.1 m <sup>2</sup>                               |
| Palier :                      | 1.3 m <sup>2</sup>                               |
| Terrasse :                    | utile : 19 m <sup>2</sup>                        |
| Terrasse :                    | utile : 63.7 m <sup>2</sup>                      |

## AMENAGEMENTS INTERIEURS

|                               |                         |
|-------------------------------|-------------------------|
| Cuisine :                     | AMENAGEE                |
| Salles de bains :             | 1                       |
| Salles d'eau :                | 4                       |
| Principal revêtement de sol : | Carrelage               |
| Chauffage :                   | INDIVIDUEL/ELECTRIQUE   |
| Climatisation :               | Oui                     |
| Eau chaude :                  | Ballon thermodynamique/ |
| Eau froide :                  | INDIVIDUEL              |
| Loggia :                      | Oui                     |

## IMPOTS / TAXES / TRAVAUX

|                     |               |
|---------------------|---------------|
| Travaux à prévoir : | Aucun travaux |
|---------------------|---------------|

## INFORMATIONS FINANCIERES

|                       |                                    |
|-----------------------|------------------------------------|
| Prix de vente :       | 989 000 €                          |
| Honoraires à charge : | du vendeur                         |
| <b>COPROPRIETE</b>    |                                    |
| Statut :              | Soumis au statut de la copropriété |
| Copropriété de :      | 2 lots                             |
| Charges courantes :   | 0 €/an en moyenne                  |
| Procédure en cours :  | Non                                |

## ENVIRONNEMENT / EMPLACEMENT

|                           |  |
|---------------------------|--|
| Proche de :               |  |
| - Proche bus              |  |
| - Proche centre-ville     |  |
| - Proche commerces        |  |
| - Proche hôpital          |  |
| - Proche mer              |  |
| - Proche sortie autoroute |  |

## AMENAGEMENTS EXTERIEURS

|                  |                     |
|------------------|---------------------|
| Exposition :     | Traversant nord-sud |
| Construit en :   | 2017                |
| Vitrage :        | Double              |
| Huisseries :     | Aluminium           |
| Assainissement : | Tout à l'égout      |